

RICOH Always Current Technology

Škálovateľné inteligentné riešenia



Škálovateľné a inteligentné riešenia pre moderný biznis

Chcete implementovať technológiu, ktorá sa sama inteligentne aktualizuje? Hľadáte hardvér, ktorý je možné prispôbovať tak, aby vyhovoval meniacim sa potrebám biznisu? Máme odpoveď. Vďaka technológii RICOH ACT (Always Current Technology) sa softvér inteligentných zariadení pravidelne aktualizuje.

Z dôvodu neustáleho vývoja pracovných štýlov a technológií hľadajú naši zákazníci vylepšenia produktov, ktoré zvýšia produktivitu a efektívnosť. Aby sme ochránili vaše investície do technológie Ricoh, zmenili sme spôsob sprístupňovania nových funkcií a aktualizácií.

Technológia ACT nám umožňuje poskytovať včasné riešenia vašich meniacich sa potrieb. Vďaka technológii ACT rastú schopnosti vašich inteligentných zariadení RICOH spolu s vami.



Inteligentná evolúcia

Tlačiarne a multifunkčné zariadenia sú dôležitými nástrojmi pre biznis. Neustále vyvíjame naše produkty, vylepšujeme funkčnosť a pridávame nové funkcie, vďaka ktorým sú stále produktívnejšie a efektívnejšie. Technológia ACT vám umožňuje využívať najnovšie technologické vylepšenia bez nutnosti kupovať nové zariadenie.

S technológiou ACT máte prístup k najnovším funkciám ešte mnoho rokov od uvedenia zariadenia na trh.

Dynamická škálovateľnosť

Vďaka technológii RICOH ACT môžu schopnosti vášho zariadenia rásť spolu s vaším biznisom. Naša platforma umožňuje inštalovať nové funkcie okamžite po ich vydaní, takže nemusíte volať technika ani čakať na ukončenie zmluvy. Nové aplikácie si môžete stiahnuť priamo z aplikačných stránok RICOH.

Do technológie Ricoh môžete investovať s dôverou a vedomím, že jej funkčnosť a hodnota sa v priebehu času zvýšia.

Inteligentné zabezpečenie

Aby sme chránili váš biznis, naše zariadenia sú v súlade s normou IEEE 2600. Základom nášho modelu zabezpečenia je operačný systém Ricoh, takže naše zariadenia nemajú zraniteľné miesta ostatných všeobecne dostupných operačných systémov. Neinštalujú sa žiadne nepotrebné komponenty, prístup na koreňovej úrovni je zakázaný a aplikácie musia prejsť testami kompatibility.

Vďaka aktualizáciám technológie RICOH ACT budete mať istotu, že je vaše zariadenie zabezpečené.



Dynamic Workplace Intelligence



Technológia RICOH ACT je kľúčovým predpokladom a hlavným prvkom inteligentného technologického ekosystému vyvinutého spoločnosťou Ricoh na posilnenie vášho biznisu.

Tento ekosystém – Dynamic Workplace Intelligence – zahŕňa inteligentné zariadenia RICOH, technológie RICOH ACT, chytré ovládacie panely Ricoh, aplikačné stránky RICOH a platformy RICOH Smart Integration a RICOH Intelligent Support.

Platforma Dynamic Workplace Intelligence je o tom, ako inteligentne zapojiť hardvér, softvér, aplikácie a podporu Ricoh a vytvoriť tak bezproblémové pracovné postupy, ktoré vyhovujú vašim firemným potrebám. Inteligentnejšie pracovisko znamená aktívnejšiu, schopnejšiu a produktívnejšiu firmu. Služba Dynamic Workplace Intelligence umožní vašmu tímu dosiahnuť úspech a vašim zamestnancom sústrediť sa na to, čo robia najlepšie.

Inteligentné zariadenia RICOH

S inteligentnými zariadeniami RICOH získate výhody vynikajúcej kvality, spoľahlivosti a bezpečnosti. Svoje inteligentné zariadenia Ricoh môžete navyše pripojiť k externým cloudovým službám a nainštalovať aplikácie, ktoré pomôžu vašim zamestnancom pracovať rýchlejšie, inteligentnejšie a bezpečnejšie.



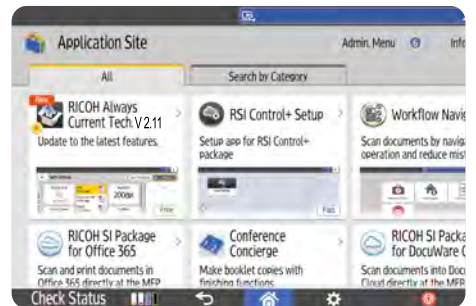
Inteligentný ovládací panel

Sprístupnite všetky možnosti zariadenia pomocou používateľsky prívetivého inteligentného ovládacieho panela. Jeho intuitívne dotykové rozhranie je rovnaké ako na mobilných zariadeniach. Rozhranie je konzistentné v rámci všetkých inteligentných zariadení RICOH, takže poskytuje jednotnú a ľahko použiteľnú platformu.



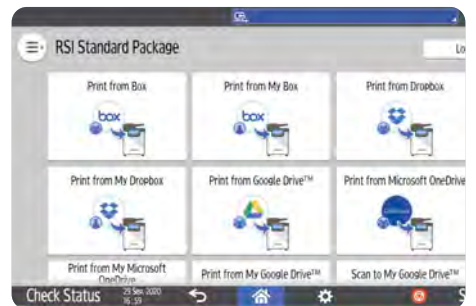
Aplikačné stránky RICOH

Aplikačné stránky RICOH, na ktoré sa dostanete pomocou inteligentného zariadenia RICOH, vám umožnia prevziať a spúšťať rôzne inteligentné aplikácie na vašom zariadení. Aplikácie sú navrhnuté tak, aby vyhovovali konkrétnym potrebám biznisu a pomohli zefektívniť vaše pracovné postupy.



RICOH Smart Integration

Platforma RICOH Smart Integration (RSI) pomáha automatizovať pracovné postupy súvisiace s dokumentmi bez zbytočných výdavkov na dodatočný softvér. RSI uľahčuje tlač z mobilných zariadení aj skenovanie do e-mailu, miestnych priečinkov alebo cloudových služieb (napr. Box™, Dropbox™, Google Drive™, OneDrive® for Business atď.).



Inteligentná podpora RICOH

Naša platforma RICOH Intelligent Support umožňuje poskytovať všestrannú servisnú podporu kedykoľvek ju potrebujete. Videonávody prístupné prostredníctvom ovládacieho panela pomáhajú pri jednoduchých úkonoch, napr. pri výmene tonera. Navyše môžeme v prípade potreby poskytovať rýchlu podporu pomocou vzdialeného prístupu k ovládaciemu panelu zariadenia.



Inteligentné aktualizácie priamo do vášho zariadenia

Jednoduché automatické aktualizácie

Platforma RICOH Always Current Technology (ACT) je štandardne podporovaná najnovšími inteligentnými zariadeniami RICOH. V rámci nepretržitej podpory sú potrebné aktualizácie automaticky sťahované. A podobne ako u smartfónov budete môcť aktualizácie aktivovať až vo chvíli, keď vám to bude vyhovovať. Celý proces je jednoduchý, bezpečný a rýchly.



Jednoduché manuálne aktualizácie

Technológia RICOH ACT je predvolene aktivovaná, ale ak uprednostňujete manuálnu aktualizáciu svojho zariadenia, môžete si prevziať aktualizácie priamo z aplikačných stránok RICOH. Ak vaše zariadenie nemá prístup na internet, technik zákazníckeho servisu Ricoh môže nainštalovať aktualizácie z SD karty.

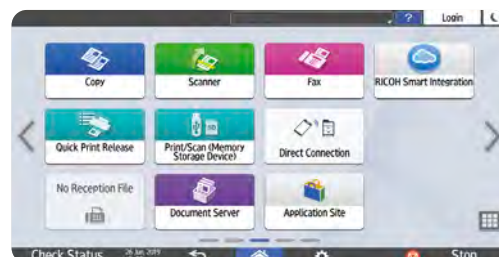
Stiahnutie najnovšej verzie 2.11

Technológiu RICOH ACT sme predstavili vo vybraných inteligentných zariadeniach RICOH začiatkom roka 2019. Najnovšiu verziu je možné nainštalovať z aplikačných stránok a ponúka vylepšenia, ktoré zlepšujú funkčnosť zariadenia a zjednodušujú jeho obsluhu.

1. Prejdite na aplikačné stránky RICOH.
2. Vyberte ACT (RICOH Always Current Technology).
3. Vyberte položku Install (Inštalovať).
4. Po dokončení inštalácie sa zariadenie reštartuje s najnovšou verziou technológie RICOH ACT.*

*Reštart a aktivácia sa vyžaduje iba v prípade, ak firmvér nie je aktuálny.

Poznámka: Vaše zariadenie musí byť kompatibilné s technológiou RICOH ACT, musí byť pripojené k internetu a musí mať prístup na aplikačné stránky RICOH. Ak vaše zariadenie nespĺňa tieto kritériá, obráťte sa na miestne stredisko technickej podpory Ricoh.

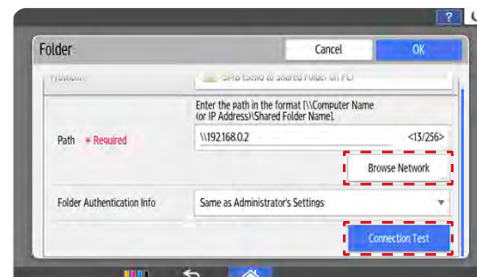


RICOH Always Current Technology V2.11

Rozšírené používateľské funkcie

Vylepšenie použiteľnosti pri prehľadávaní siete a v prípade zlyhania kvôli chybe pri zadávaní

Ak dôjde k chybe pri použití funkcie Odoslať do zložky alebo pri registrácii zložky v adresári, je možné prerušiť vyhľadávanie v sieti pre cieľovú zložku prenosu SMB a test pripojenia. To vám umožní ihneď vyriešiť problém bez potreby čakania na uplynutie časového limitu pre vyhľadávanie.

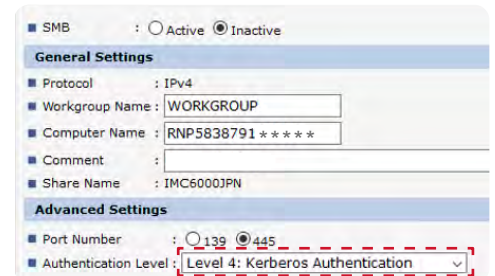


RICOH Always Current Technology V2.11

Pokročilé bezpečnostné funkcie

Autentifikácia Kerberos pre možnosť Skenovať do priečinka

Pri použití možnosti Skenovať do priečinka môžete zvoliť autentifikácie Kerberos v nastaveniach v prenose údajov SMB. Kerberos úrovne 4 je otvorený protokol v bezpečnejšom prostredí.



Šifrovanie SMB prostredníctvom jednotky súborového servera

Môžete používať prenos údajov SMB (napr. skenovanie do priečinka a prenos faxu) na šifrovaný súborový server. Spoločnosť Ricoh podporuje obe úrovne šifrovania SMB (globálne a zdieľané) pri použití komunikácie SMB a môžete šifrovať na základe samostatného súborového servera.



SMBv3.1.1 pre overenie systému Windows

Na vyššiu úroveň bezpečnosti môžete používať SMBv3.1.1 na overenie systému Windows a prenos údajov.

Ricoh Slovakia s.r.o.

Vajnorská 100/B
Bratislava, 831 04
Slovakia



+421 2 326 306 20



www.ricoh.sk

RICOH Always Current Technology v2.11, publicering i október 2022

RICOH
imagine. change.

Technológia ACT a/alebo iné aktualizácie Ricoh nemusia byť dostupné pre všetky modely. Prístup k určitým funkciám môže byť obmedzený na základe dátumu výroby alebo iných obmedzení. Ak chcete využívať výhody nad rámec možnosti vášho súčasného zariadenia, obráťte sa na svojho obchodného zástupcu. Špecifikácie a vzhľad produktu sú predmetom zmeny bez predchádzajúceho upozornenia. Farby skutočného produktu sa môžu líšiť od vyobrazenia v prospekte. Obrázky nie sú presnými fotografiami a niektoré detaily môžu byť odlišné. Všetky značky a názvy produktov sú obchodnými značkami ich právoplatných vlastníkov. Copyright © 2021 Ricoh Europe PLC. Všetky práva vyhradené. Obsah a rozvrhnutie tohto prospektu nie je možné meniť, upravovať a kopírovať a ani ho vkladať do iných dokumentov bez predchádzajúceho písomného súhlasu spoločnosti Ricoh Europe PLC.